



TOLPPAOHJELMOINTI

Tolppaohjelmointi

Usean kappaleen työstöjen ohjelmointi on vaativaa. Sitä tehtäessä on huomioitava kiinnityksen eri komponenttien sijainnin lisäksi työkalujen pituus ja väistöliikkeiden turvallisuus.

Ohjelmoijalla on EXAPTSolid sovellusta käyttäessään jatkuvasti tilanne hallinnassa. Kiinnitys voidaan suunnitella valmiiksi tilavuusmalleja käyttäen. Samalla on helppo mallintaa tarvittavat apukiinnittimet ja ohjaimet.

Laajan EXAPT-pdo työstöteknologia- ja menetelmätietokannan ansiosta ohjelmoijalla on mahdollisuus valita aina tehokkain työkalu ja työstömenetelmä. Työstöteknologiatietokanta tarjoaa parhaiten soveltuvat työstöarvot, joita ohjelmoija voi halutessaan muokata tilanteeseen sopivammiksi.

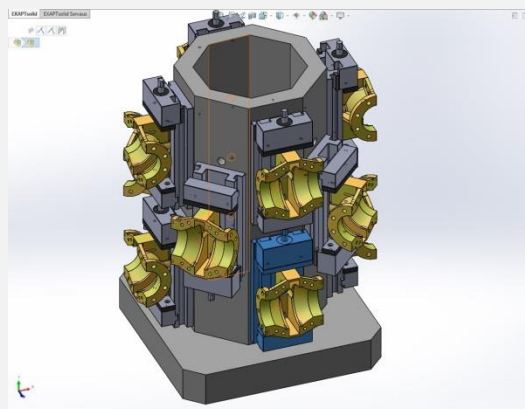
Ohjelmoijan tekemät menetelmän sopeutusvalinnat tallentuvat niiden uutta käyttöä varten. Tämä nopeuttaa työskentelyä huomattavasti.

Työkalutietoja hallitaan tietokannassa, joka on yhteydessä työkalujen varastointi-, kokoonpano- ja esiasetteluhallintaan. Näin ohjelmoija saa helposti tietoonsa, missä työkalut kulkevat ja mikä niiden nykytilanne on.

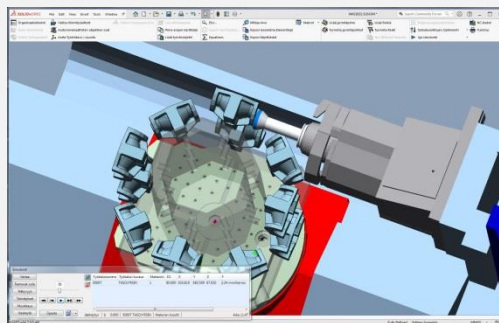
EXAPTSolidista löytyvät kaikki nykyaikaiset työstöatalaskennat suurtehojyrsinnästä, suurnopeusjyrsinnän kautta moniporrasporauksiin ja usean yhtäikäisen työkalun työkiertoihin.

Onko teillä FMS järjestelmä ja useita työstökoneita sen sisällä? Meiltä löytyy ratkaisuja usean koneen kokonaisuuksien tiedonhallintaan.

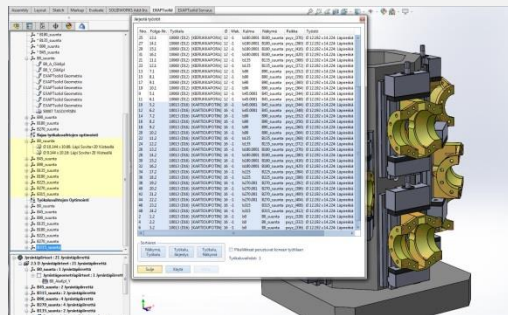
Meihin kannattaa olla yhteydessä.



Kuvassa kahdeksantahkoinen kiinnityspylvä, optimaalinen asetelma.



Menossa tasopintojen tasaus



Työkaluvaihtojen optimointiin löytyy useita eri tapoja.

Tapio Saarinen

Titako Oy

tapio.saarinen@titako.fi

puh. +358 400 999059, www.titako.fi