

5-AKSELINEN TYÖSTÖ

5-akselinen työstö

EXAPTSolid 5-akselinen jyrsintä tarjoaa työstön nopeamman läpimenon sellaisille 3D kappaleille, joissa on monimutkaisia 5-akselisia jyrsintöjä. Moduuli sisältää erilaisia työstötapoja myös törmäysvapaaseen viimeistelyyn, tavallisimmilla terämuodoilla.

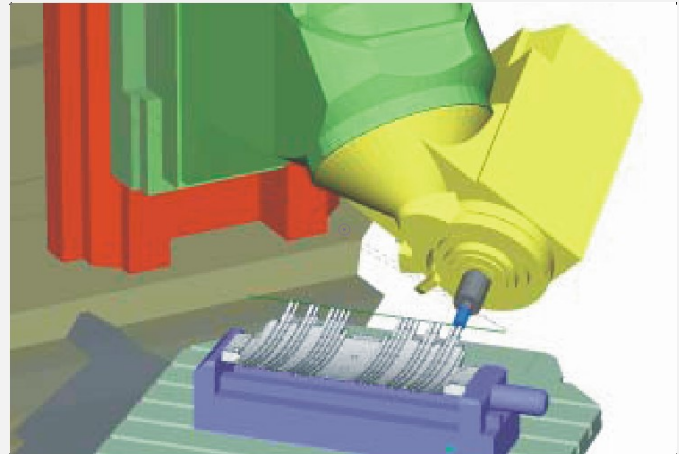
Optimoidut radat

Nimenomaan 5-akseliseen työstöön optimoidut radat tuottavat lyhyemmän työstöajan lisäksi paremman pinnanlaadun ja pienemmän teräkulutuksen. Moduuli on liitetty osaksi tehokasta EXAPT ohjelmistoa, jolla voidaan ohjelmoida porausta, sorvausta ja 2.5 D jyrsintää.

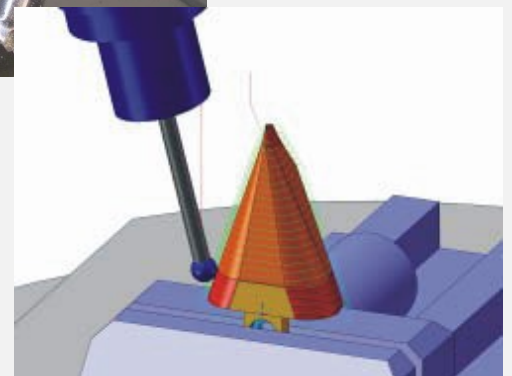
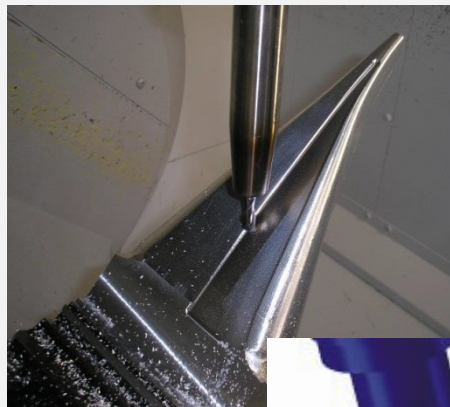
Konekohtainen simulointi

Konekohtainen työstön simulointi on myös saatavilla osaksi ratkaisua. Digitaalisen kaksosen avulla voidaan etsiä parhaita mahdollisia kiinnitysvaihtoehtoja, sopivimpia työkaluja ja järkevintä työstöjärjestystä. Näin saadaan aikaiseksi tehokkain mahdollinen yhdistelmä työstöjen toteuttamiseen ja asetuksen tekoon.

Menetelmäsuunnittelijalla on EXAPTSolid CAD/CAM -sovellusta käyttäessään jatkuvasti koneen työalueen tilanne hallinnassa. Kiinnitykset voidaan suunnitella valmiiksi tilavuusmalleja käyttäen.



Aseteltavien ja vapaaliikkeisten akselien vapaa valinta.



Kuvissa painokoneen vipperi-osan työstöä ([MAN-Roland](#)).

Tapio Saarinen
Titako Oy
tapio.saarinen@titako.fi
puh. +358 400 999059, www.titako.fi