



EXAPT ohjelmistojen uusi versio

Päämiehemme EXAPT on vuodesta 1967 alkaen kehittänyt ohjelmistojaan nimenomaan valmistavan metalliteollisuuden tarpeisiin. Voimme iloisina kertoa, että EXAPT ohjelmistojen uusi versio 7.4.1 on nyt saatavilla. Ohjelmistoihin on tullut suuri määrä uudistuksia. Olen poiminut muutamia tähän tiedotteeseen.

EXAPTsolid toimii nyt SolidWorks 2023:ssa

EXAPTsolid on monipuolinen lisämoduuli SolidWorks CAD ohjelmistolle. Se tekee valmistusmenetelmien käytön suunnittelusta tehokasta. Samalla SolidWorks tarjoaa laajat mahdollisuudet kiinnitysvälineiden ja työvälineiden suunnitteluun. SolidWorksillä voidaan avata useiden CAD ohjelmistojen natiivitiedostoja viiteavaruuden säilyttäen. Näin ketjusta tuotesuunnittelu – valmistussuunnittelu tulee aukoton. [Tässä on videolinkki muutosten hallinnasta NX ympäristössä.](#)

EXAPTsolid osaa käsitellä myös 3D mallien piirustusmerkinnät, joilla on vaikutusta valmistussuunnitteluun.

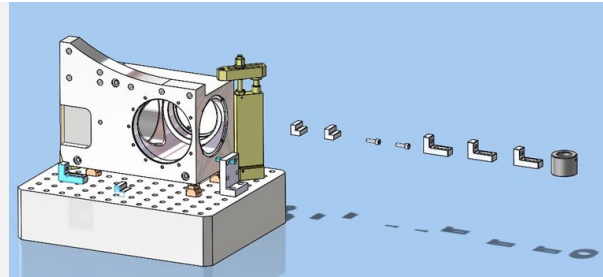
EXAPTcadi – DXF/DWG piirustukset

Jos tuotannossa tukeudutaan lähinnä DXF/DWG piirustuksiin valmistuksen suunnittelussa ja työstöohjelmien teossa, EXAPTcadi tarjoaa erinomaiset työkalut piirustustietojen käsittelyyn ennen NC-ohjelmointia.

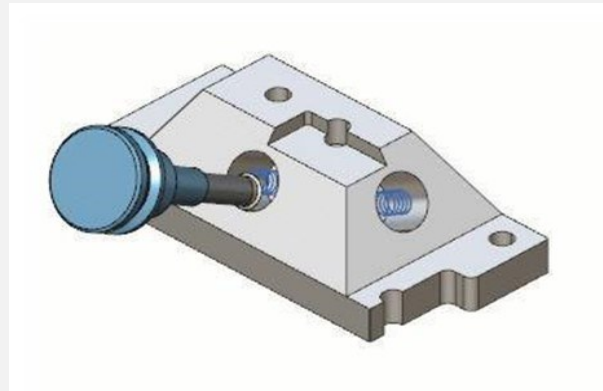
EXAPTplus kaikkeen NC-ohjelmointiin

EXAPTplus sisältää työstömenetelmä kohtaisia moduuleja (sorvaus, jyrsintä, poraus, lankasahaus jne.) joita käyttäen NC-ohjelmien teko on tehokasta ja lopputulos myös – laadusta tinkimättä.

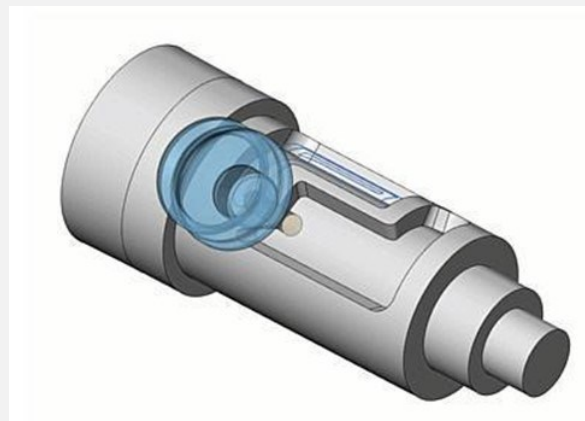
Uusimmassa versiossa poraustyyppisiä työkiertoja on lisätty, kun uusimmat konemallit kykenevät yhä monipuolisempaan koneistukseen. Erityisesti on kehitetty työkiertoja, joilla saavutetaan nopeampia kappaleaikoja ja vähennetään työkalujen kulumista.



Työvälineiden esittäminen työalueella



Kierrejyrsintää vinopintaan



Sorvausjyrsintää, potero vaippaan

Sorvauspuolelle on lisätty työstön aikana kääntyvien teräpalojen käytön tuki ns. High Dynamic Turning, jolloin sorvaus tapahtuukin YZ tasossa. Adaptiivinen suurnopeussorvaus työkierto on tullut aiemmin.

Nyt myös sorvausjyrsintä on laajemmin tuettu. Myös vaippajyrsintään on tullut uusia mahdollisuuksia.

Kaksikaraisten sorvien, joissa on 2-4 työkalukantajaa (revolveria tai jyrsinpäätä) NC-ohjelmien luomiseen on tullut laajennoksia, joilla työstötapahtumien tahdistaminen on aiempaa helpompaa. Yksityiskohtana voisi mainita työkappaleen ja aihion siirron karalta toiselle yhdellä toiminnolla.

Valmistusteknologiatietojen hyödyntäminen

Tilausten ohjaamana EXAPT SmartControl ylläpitää tuotannon reaaliaikaista tilannekuvaa ja hoitaa automaattisesti monia aiemmin ihmisvoimin tehtyjä toimenpiteitä. Sen resurssien valvonta moduuli tarkkailee jatkuvasti erilaisten valmistushyödykkeiden määriä ja muodostaa täydennystilauksia ennen puutostilanteiden syntymistä.

Reaaliaikaisuus koskee myös valmistusvaiheiden ja -prosessien tilan seuranta. Tällöin poikkeustilanteisiin pystytään tarttumaan hyvin nopeasti ja näin vahingot jäävät mahdollisimman pieniksi.

Reaaliaikainen varastotietojen ylläpito tuo mukanaan säästöjä työväline- ja varastokustannuksiin.

Suuria hyötyjä integraatiosta

EXAPT ratkaisut ovat yhteydessä ympäristöönsä lukuisien rajapintaliityntöjen kautta. Esimerkiksi työstökoneet, esiasetuslaitteet ja varistolaitteet voidaan liittää älykkääksi osaksi kokonaisuutta.

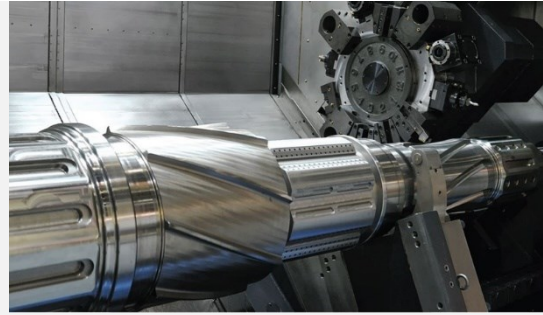
Tuotesuunnittelun luoman tiedon hyödyntäminen tapahtuu standardi- tai natiivirajapintojen kautta, jolloin tapahtuu mahdollisimman vähän tiedon rapautumista siirron aikana.

Heräsikö mielenkiinto?

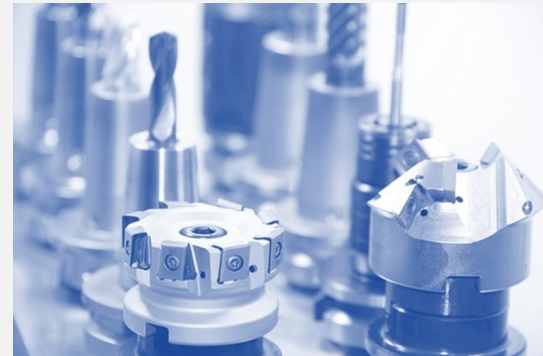
Ottakaa meihin yhteyttä heti tänään ja sovitaan esittelyajankohta.

Titako Oy

Tapio Saarinen, tapio.saarinen@titako.fi
puh. +358 400 999059, www.titako.fi



Vaikeita muotoja monitoimikoneilla



Työvälinehallinnan integraatiota



Valmistusprosessien hallintaa ja valvontaa