

## Työkalujen tuonti ToolsUnitedista EXAPT-BMO:hon

### Google-kääntäjän tekemä käännös

1. Napsauta EXAPT- BMO: ssa "ToolsUnited-EXAPT" -painiketta.



2. ToolsUnited käynnistyy (kirjaudu sisään tarvittaessa).



3. Selaa ToolsUnitedia ja etsi haluamasi työkalut...

Parametersuche

1.) Klassifikation

Bitte wählen Sie zunächst die Klasse des gesuchten Werkzeugs.

- Gesamtkatalog (657624)
  - Bohr-,Senk-,Reißwerkzeuge und Gewindebohrer (290738)
    - Gewindebohrer / Gewindefurcher (32915)
    - Wendeschneidplattenbohrer (14644)
    - Bohrer (148630)
      - Sonstige Bohrer (418)
      - Vollbohrer (140861)**
      - Stufenbohrer (1581)
      - Aufbohren (594)
      - Flansker (1772)
      - Stufen-/Kegelsenker (1319)
      - Anbohrer (732)
      - Zentrierbohrer (661)
      - Aufsteckbohrer (91)
      - Aufsteckflansker (0)
      - Aufsteckkegelsenker (9)
      - Aufsteckstufsenker (0)
      - Einlippentieflochbohrer (592)
      - Kernbohrer (0)
      - Rückwärtssenker (0)

2.) Suchparameter (102)

Nun können Sie weitere Parameter eingeben um Ihre Suche zu spezifizieren. Die Zahl in Klammern zeigt dabei immer die möglichen Treffer der aktuellen Suche.

Eigene Werkzeuge  
ToolsUnited

J21 Artikelnummer

J3 Firmenkennung

A11 Schneidendurchmesser (min.) bzw. Durchmesser, erste Stufe  in mm

B4 Nutzlänge

B6 Spannutenlänge  in mm

B5 Gesamtlänge  in mm

C12 Aufnahmetyp, maschinenseitig

C12 Aufnahmeform, maschinenseitig

C2 Aufnahmegröße, maschinenseitig

C3 Aufnahmedurchmesser, maschinenseitig  in mm

F1 Schneidrichtung

H22 Kühlschmierstoff-Austritt

H3 Schneidstoffbezeichnung des Herstellers

Suche

Erweiterte Suchoptionen öffnen

Historie Startmenü Startmenü

built: 2016-1-07 | Lizenzinformationen | Legal notice | CIMSOURCE GmbH | Support

4. ... valitse nämä ja laita ostoskoriin.

**Klassifikation**  
Vollbohrer

**Ergebnisfilter**

- H11 - Normbezeichnung des Schneidstoffes, Hauptanwendung**
  - HC-K10 (7)
  - HC-K20 (1)
  - HC-N15 (2)
  - HC-N25 (1)
  - HC-P25 (4)
  - ...mehr anzeigen
- H3 - Schneidstoffbezeichnung des Herstellers**
  - ??? (3)
  - 01/25.36 (1)
  - 01/25.37 (1)
  - 1220 (1)
  - 41/25.36 (1)
  - ...mehr anzeigen
- Stock - Lieferstatus**
  - LA-Lagerauslauf (2)
  - LH-Lagerhaltig (60)
  - LL-Limitiert lagerhaltig (20)
  - NL-Nicht lieferbar (4)
  - SF-Sonderfertigung (6)
- Firmenkennung**
  - FT-Fette (3)
  - GG-Gühring (2)
  - HK-Hahn und Kolb (8)
  - HOG-Hoffmann Group (1)

**Suchergebnisse**

Schneiddurchmesser [min.] bzw. Durchmesser, erste Stufe: 10,5    Nutzlänge: >= 65    Generierte 3D Grafik: Ja    Einsatzempfehlungen: Ja

J3	J21	J22	A11
1	RUBIG	412537001050	VHM-4-Fasen-Kühlkanalbohrer nach Werksnorm, 12xD
2	ASDA	860.1-1050-09A1-PM 4234	CoroDrill® 860 Vollhartmetallbohrer
3	RUBIG	012537001050	VHM-4-Fasen-Kühlkanalbohrer nach Werksnorm, 12xD
4	WAM	0323 10500 087 TA HAK	HAM 323-lang VHM-Spiralbohrer, Kühlkanal
5	WAM	0323 10500 087 TA HBK	HAM 323-lang VHM-Spiralbohrer, Kühlkanal
6	WAM	0323 10500 087 UB HBK	HAM 323-lang VHM-Spiralbohrer, Kühlkanal
7		11021466	ATORN Spiblo D338 TLP HSS 10,5 mm
8		8273Z10500HPSKN25	Tieflochbohrer mit IK - 25xD B273Z HPS
9		B286D10500HPS	HPS Beyond Bohrer für Aluminium mit MMS, BxD
10	ASDA	R850-1050-3D-A1A N20D	CoroDrill® Delta-C Vollhartmetallbohrer

102 Suchtreffer    Seite 1 von 2    1 2

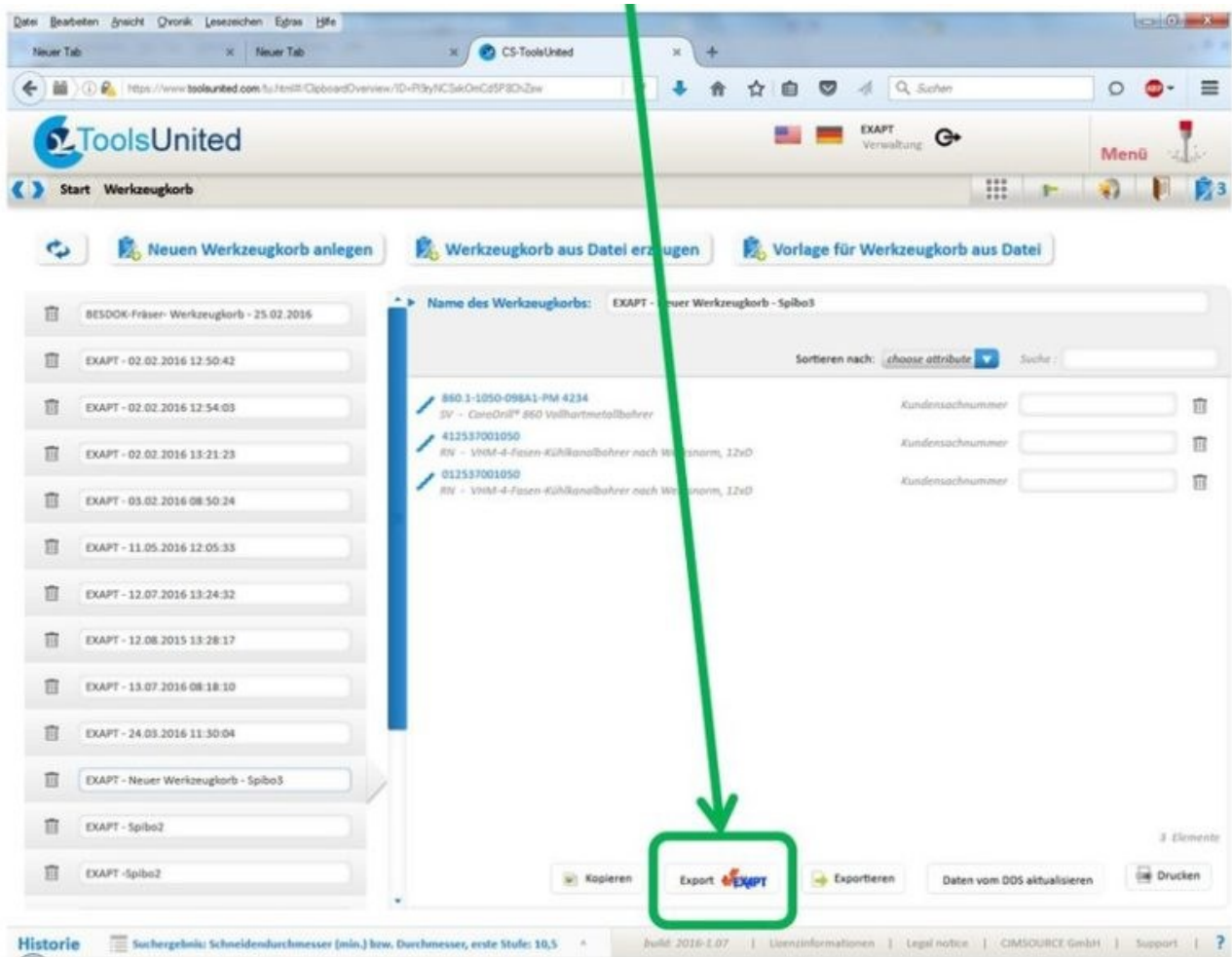
[ 0 Suchergebnisse in Eigene Werkzeuge ]

**VHM-4-Fasen-Kühlkanalbohrer nach Werksnorm, 12xD**  
Ruebig - 012537001050

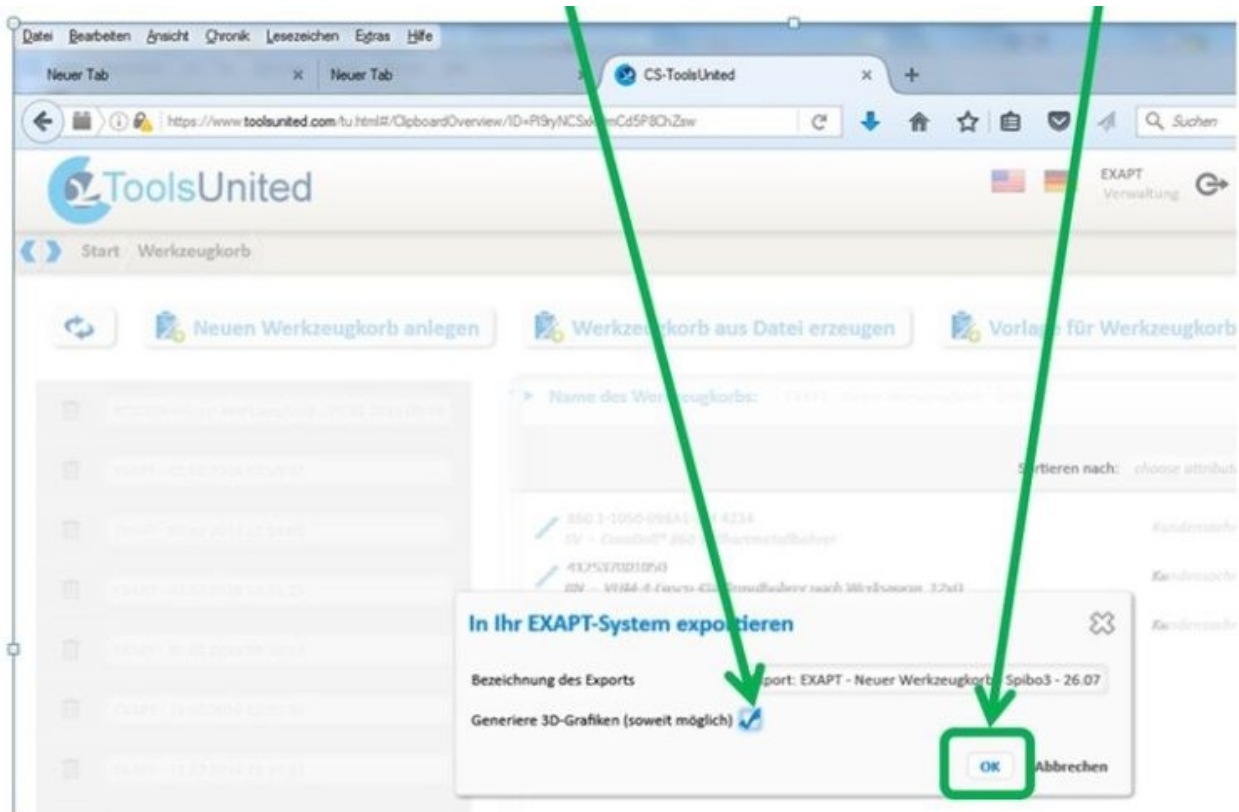
J20	Bestellnummer 2	012537001050
J21	Artikelnummer	012537001050
J3	Firmenkennung	RN - Ruebig
ACSM	Normnummer Sachmerkmal	DIN4000-S1
BLO	Bildkennung	1

Historie    Werkzeugkorbübersicht    Suchergebnis: Schneiddurchmesser [min.] bzw. Du    build: 2016-1.07    Lizenzinformationen    Legal notice    CMSOURCE GmbH    Support    ?

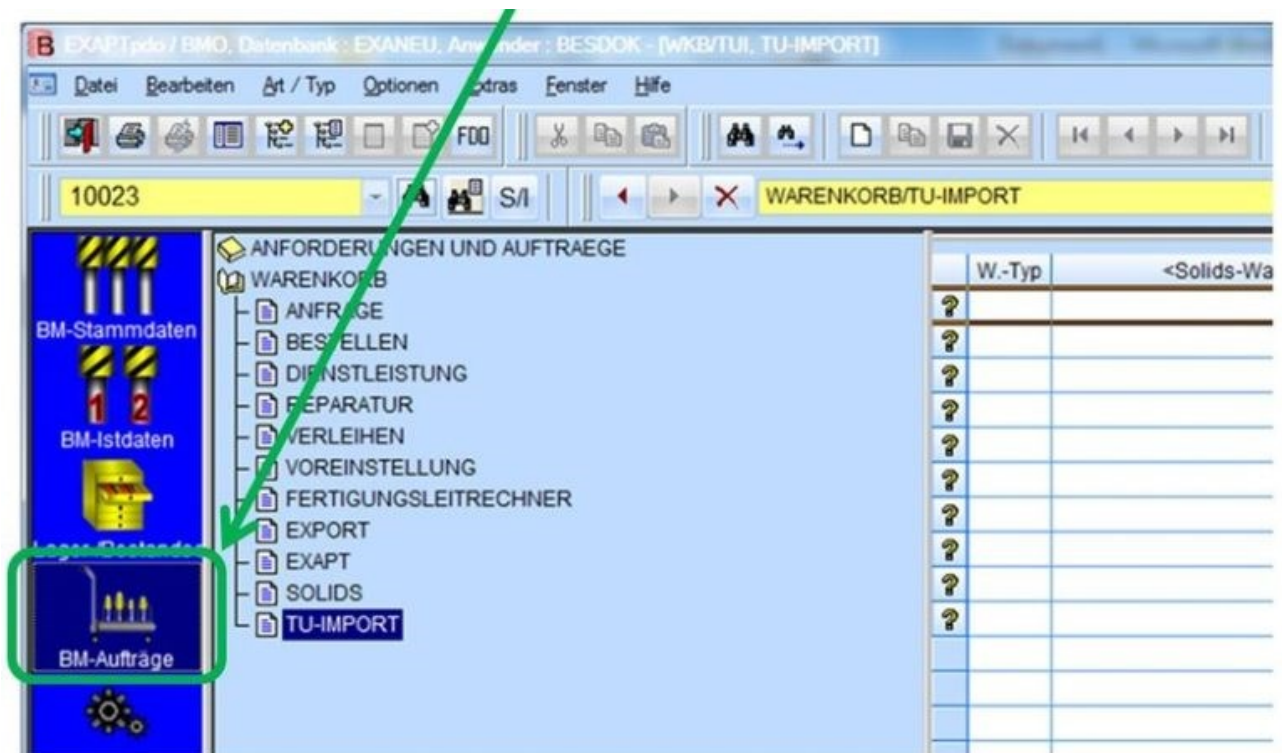
5. Aava ostoskori, napsauta "Vie EXAPT" -painiketta...



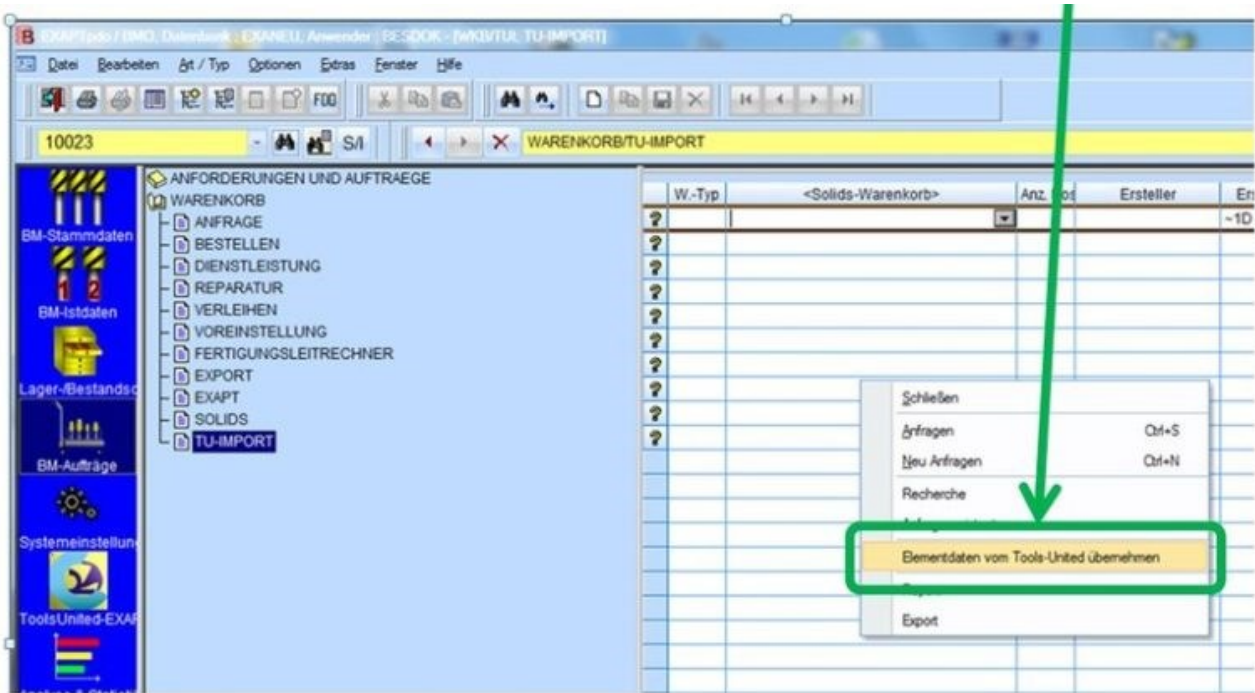
6. ...valitse halutessasi 3D-grafiikan sukupolvi ja vahvista venti.



7. Valitse nyt "BM- tilaukset" EXAPT-BMO:ssa.

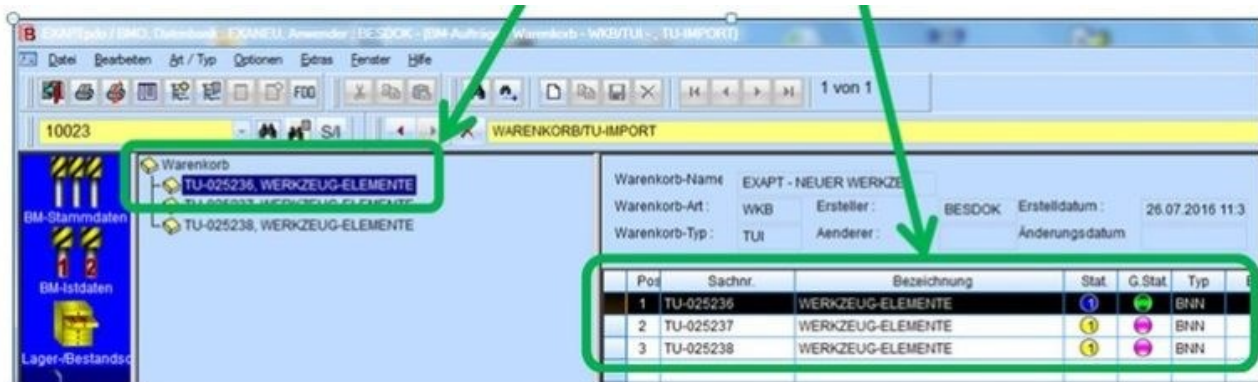


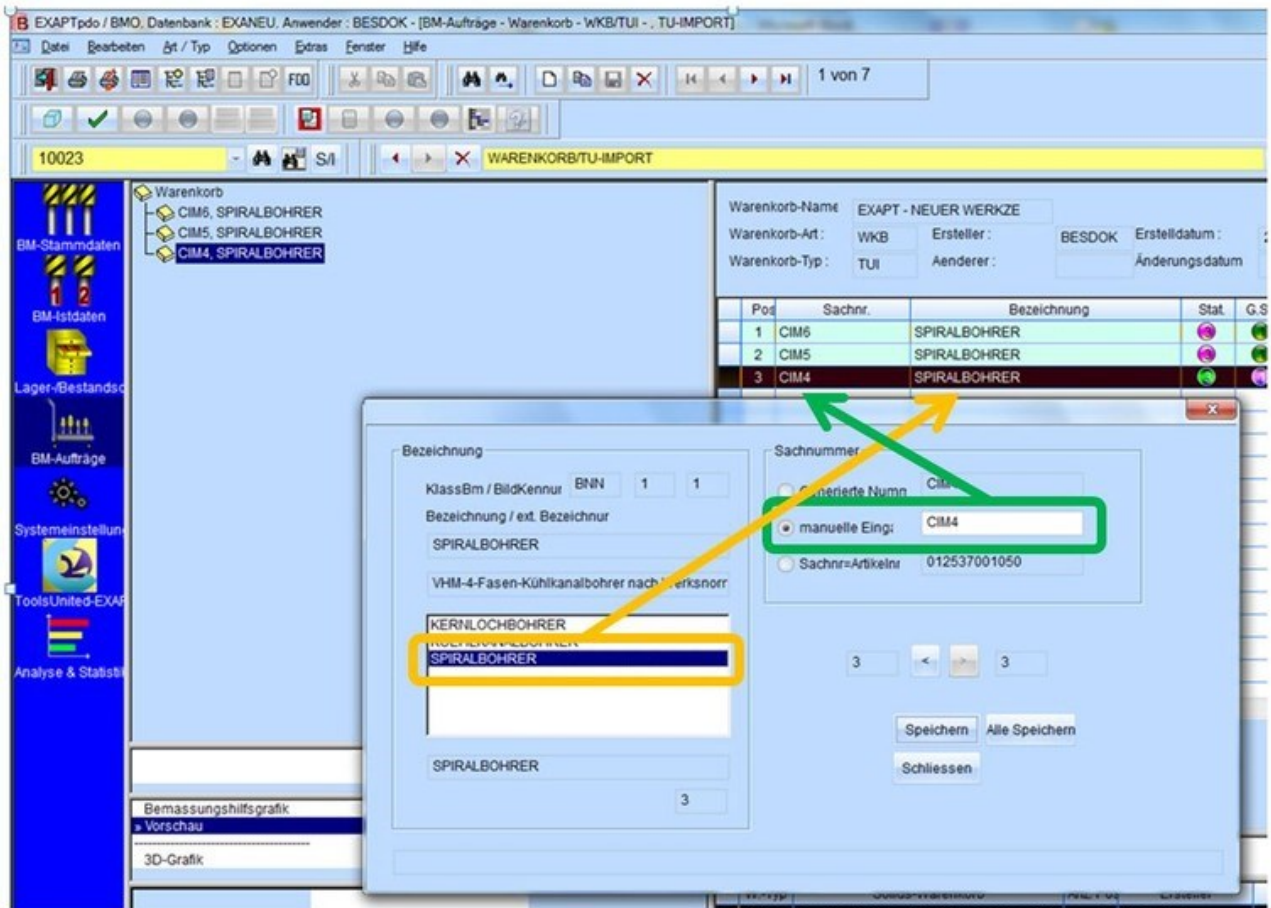
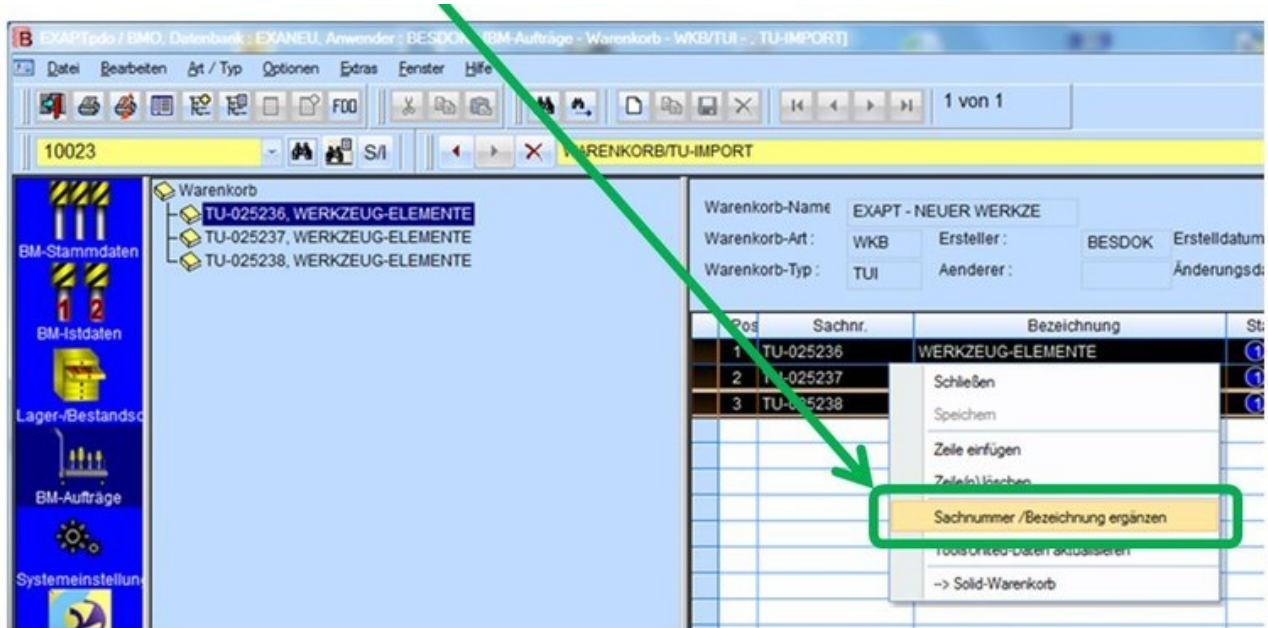
8. Tuo ToolsUnited-työkalut napsauttamalla hiiren kakkospainikkeella taulukkoa .



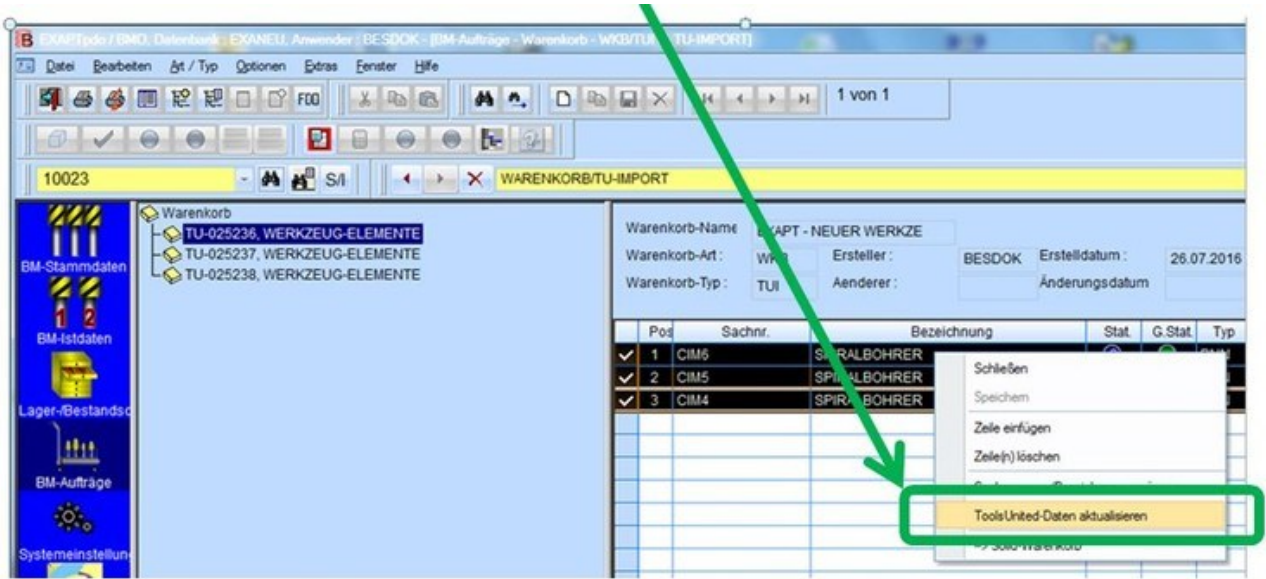
9. Nämä näkyvät nyt ostoskorina ja taulukon nimikkeinä.

10. Työkalutietoja voidaan edelleen muokata täällä halutessaan (esim. mukauttaa osanumeroa ja nimitystä)...

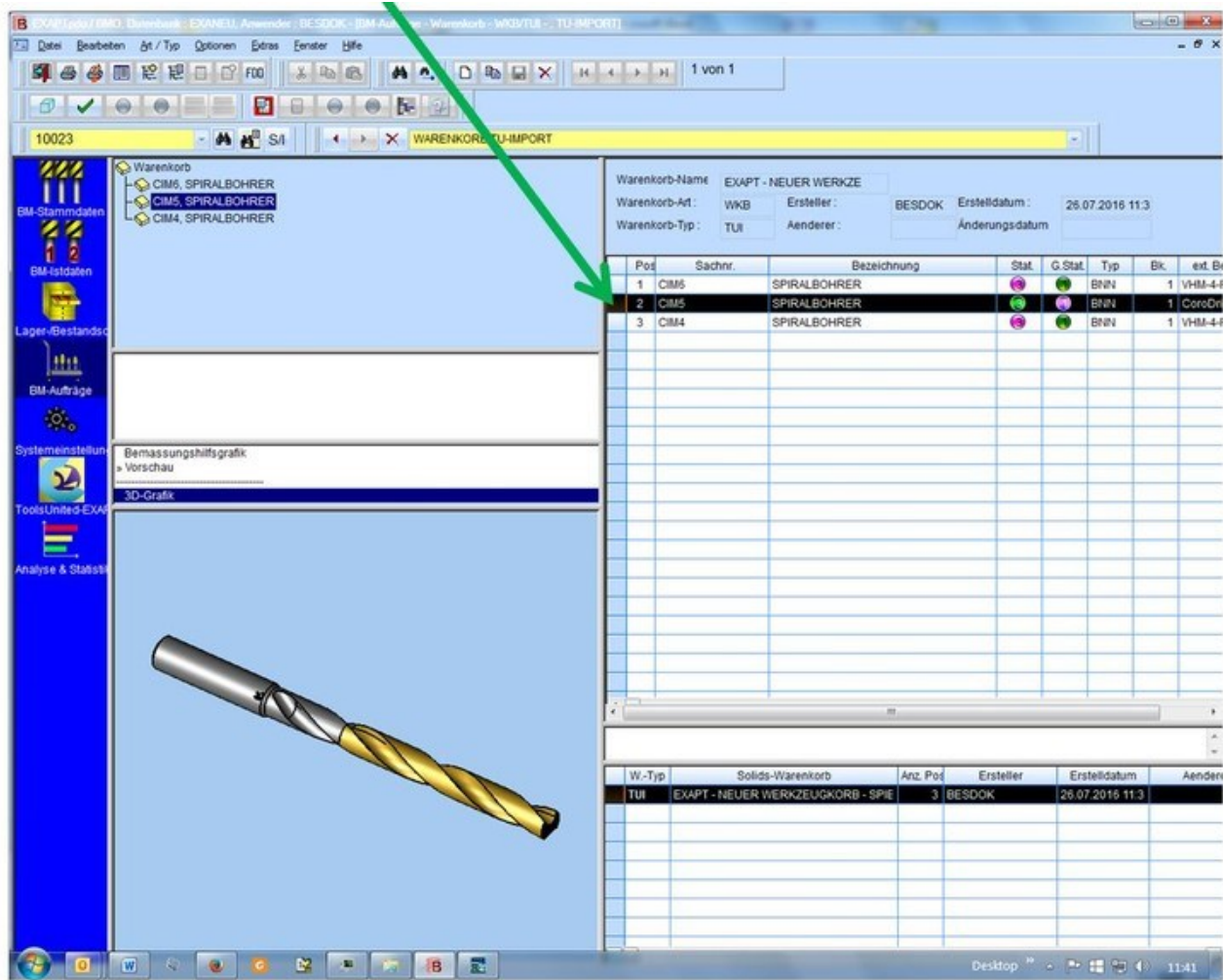




11. ... silloin tiedot on päivitettävä.



12. Kun olet valinnut työkalun...



13. ... sen geometria-arvoja voidaan muokata myös maskissa.



The screenshot shows a CAD application window titled 'CIM5, SPIRALBOHRER'. The interface is divided into several sections:

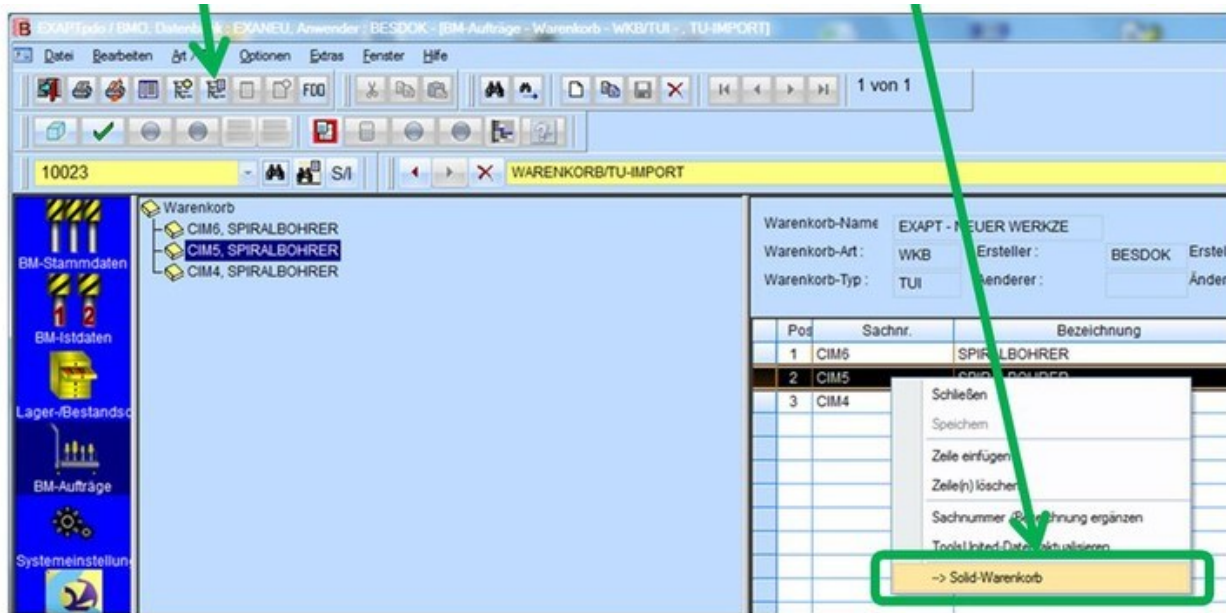
- Left Sidebar:** Contains navigation icons for 'BM-Stammdaten', 'BM-Istdaten', 'Lager-Bestands', 'BM-Aufträge', 'Systemeinstellung', 'ToolsUnited-EXAF', and 'Analyse & Statistik'.
- Central Workspace:** Displays a 3D model of a drill bit.
- Right Sidebar (Kopfdaten):** Contains technical data for the drill bit:
  - Ele-Sachnr.: CIM5
  - Ersteller: BESDOK
  - Ele-Bezeich: SPIRALBOHRER
  - Firmen-Sach: (empty)
  - Erstellt: (empty)
  - Änderer: (empty)
  - Geändert: (empty)
- Technical Data Table:**

D1 Anzahl Schneide	2
Anzahl Spannuten	2
A11 Durchm. 1.Stufe	10,500
E1 Winkel 1.Stufe	143,918
B4 Nutlänge	85,70
B3 Xs:	160,000
B5 Xs ges:	163,000
B6 Spannutenlänge	115,00
B7 Spitzenlänge	1,71
C4 Schaftlänge	45,00
D3 Drallwinkel	30,00
- 2D Drawing:** Shows a technical drawing of the drill bit with dimensions labeled B3, B4, B5, B6, B7, C4, D3, and A11. A 'TRIMS' label is also present.
- Bottom Right Table:**

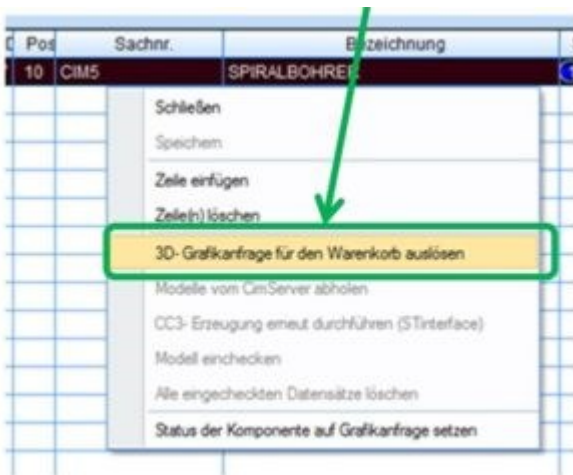
W-Typ	Solids-Warenkorb	Anz. Po	Ersteller	Erstelldatum	Änderer
TUM	EXAPT - NEUER WERKZEUGKORB - SPIE	3	BESDOK	26.07.2016 11:3	

**14.! Älä unohda syöttää erotuspisteen koodia!**

Vaihda työkaluluetteloon ja sitten "uusi" (muokattu) työkalu pakataan ostoskoriin...



15. ...käynnisti 3D- sukupolven (ToolsUnitedissa)...



16. ... ja luodut grafiikkatiedostot ladataan.



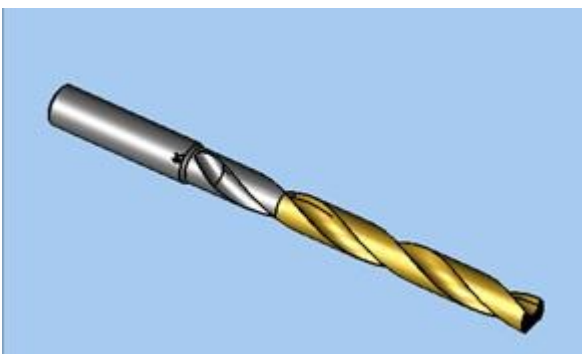
## 17. Nyt vastaava 3D-malli näkyy EXAPT-BMO...

The screenshot shows the EXAPT software interface. The main window displays a 3D model of a drill bit, which is highlighted with a green box. A green arrow points from the top of the interface down to the 3D model. The interface includes a menu bar, a toolbar, and a sidebar with various icons. The main area is divided into several sections: a top section for 'Warenkorb' (Shopping Cart) with a table of items, a middle section for 'Bemessungshilfsgrafik' (Design Aid Graphics) with a 'Vorschau' (Preview) section, and a bottom section for '3D-Grafik' (3D Graphics) with a 'Ungeprüfte 3D-Grafik' (Unverified 3D Graphics) section. The 3D model of the drill bit is shown in a perspective view, highlighting its yellow and silver components.

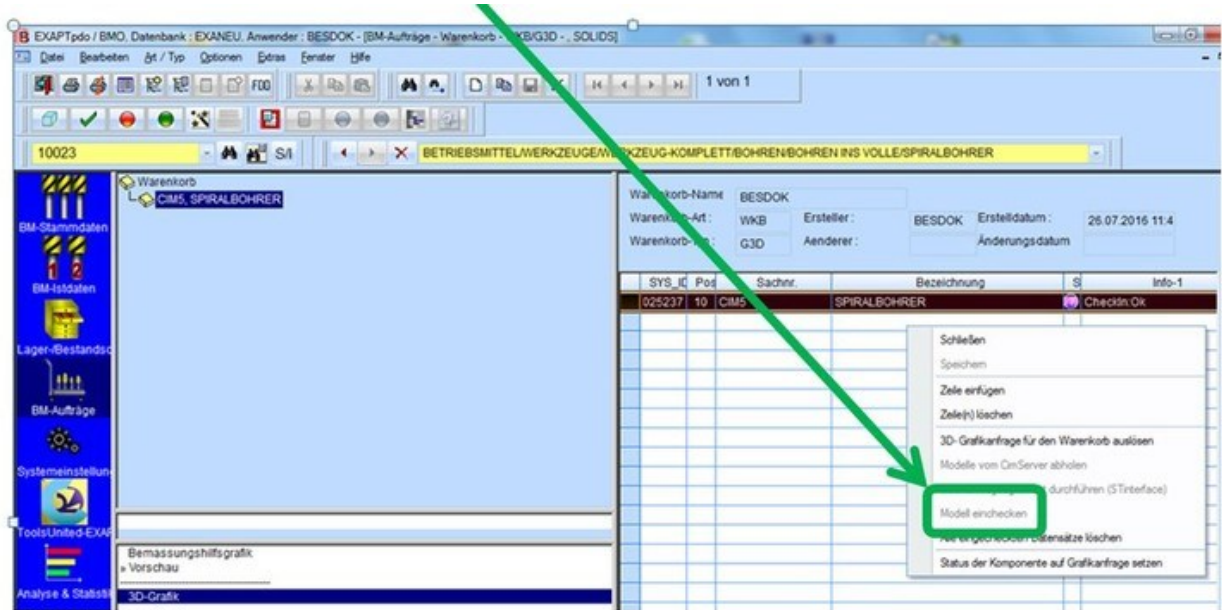
SYS_ID	Pod	Sachnr.	Bezeichnung	S	Info-1
025237	10	CIM5	SPIRALBOHRER	✓	Delivery3D.Ok

W-Typ	Solids-Warenkorb	Anz. Pos	Ersteller	Erstelldatum	Aender
330	BESDOK	1	BESDOK	26.07.2016 11:4	
330	ELEMENT_TEST_5	6	BESDOK	29.01.2014 15:2	BESDOK
330	ELEMENT_TEST_4	3	BESDOK	10.10.2013 14:1	BESDOK
330	TEST-FILLA-WSF	11	BESDOK	27.09.2013 11:2	BESDOK
330	TEST-FILLA-AR	6	BESDOK	20.08.2013 15:5	BESDOK
330	ELEMENT_TEST	10	BESDOK	09.07.2013 15:2	DONAY

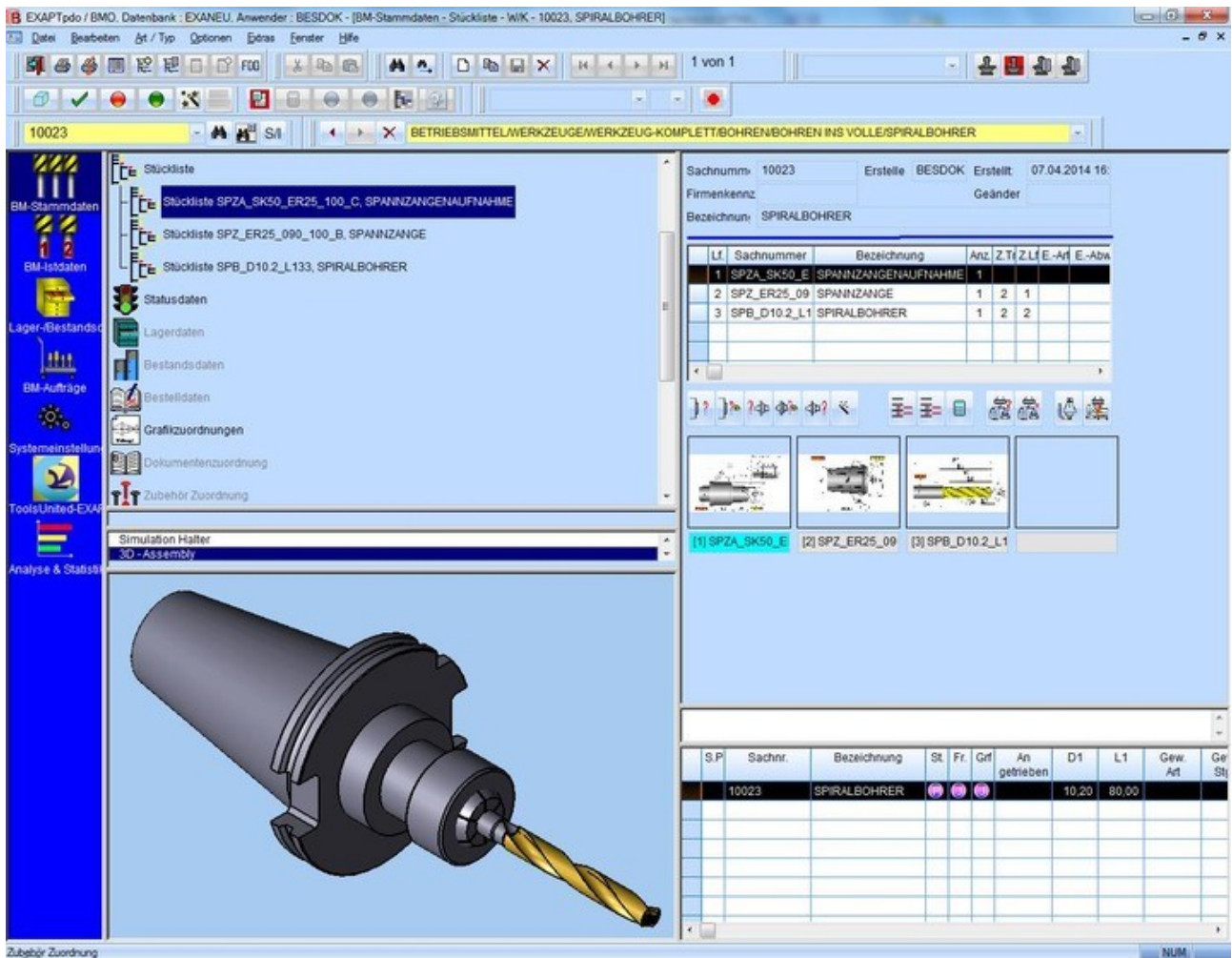
## 18. Vertailun vuoksi työkalu ennen koneistusta:



## 19. ... ja sitä ei ole vielä kirjaututtu sisään.



20. Tuodut työkalut voidaan nyt koota muiden BMO-työkalujen kanssa kokonaisuksi työkaluiksi.



Tietojen viesti ToolsUnitedista